

2023年度 鹿児島ジュニア選手権 二次要項(監督者会議)資料

開催日時 令和6年5月12日(日)

- ★ 7時30分 開 門
- ★ 9時10分 開 会 式 (選手・引率者はスタンドのまま)
- ★ 9時30分 競技開始

開催場所 鹿児島市 鴨池公園水泳プール 屋内 (50m × 10レーン)

参加者数 477名(男子281名、女子196名) 参加チーム数 23団体

競技について

- (1) 競技は本年度(公財)日本水泳連盟競泳競技規則に則り実施する。
- (2) レースについてはタイムレース決勝とし、10レーンで行う。
- (3) スタートについて
 - * スタートは1回のルールを採用し、スタートの合図は「Take your mark (s)」で行う。
 - * スターティングブロックの調整は前泳者がスタート(入水)してから行うこと。
 - * バックストロークレッジ(背泳ぎ用スタート補助装置)の水中への投入は競技役員が行うが、調整は各自で行うこと。
- (4) レース用水着は日本水泳連盟の2019年4月1日実施の規定(FINA(WA)のマーク付き)にて行う。FINA(WA)のマークの付いていない水着での出場は認めない。
- (5) 怪我等でテーピングや絆創膏等を着用しなければならない場合は「テーピング等許可願」を提出し、必ず審判長の許可を得ること。
- (6) 競技進行はタイムスケジュール通りに行う。ただし、競技予定時間から10分を越えて変動が生じた場合は通告にて連絡する。
- (7) 選手の招集について
 - * 競技の進行状況に注意し、招集時間(競技10分前まで)に遅れないようにすること。
 - * リレーオーダー用紙提出について以下の通りとする。
 - * 男子は黒、女子は赤のペンを用いて記入すること。

種 目	提出時刻
男女4×50mリレー	8時30分～9時00分
男女4×50mメドレーリレー	12時00分～12時30分

※提出場所…1階リゾリユーションデスク(RD)

- (8) ゴールタッチは、タッチ板の有効面に確実にタッチすること。
- (9) 競技を棄権する場合は、競技開始30分前まで(9:00まで)に棄権届出用紙を1階リゾリユーションデスク(RD)に必ず提出すること。
- (10) 選手紹介はアリーナに入場後、前の組が競技している時に行う。
- (11) レース終了後は速やかに自分のレーンから退水すること。
- (12) 競技結果の掲示は行わない。下のQRコードをスマートフォン等で読み取り、確認すること。状況によっては繋がりにくい場合がある。



超速報 Web サービス



(一社) 鹿児島県水泳連盟
専用記録サイト



(一社) 鹿児島県水泳連盟
競技結果速報サービス

諸連絡

- (1) 今大会はADカードによるエリアコントロールを行わない。(ADカード作成の必要なし)
- (2) 開会式および閉会式は各応援席(観客席)にて参加すること。
- (3) プログラムは1部700円で1階受付にて販売する。
- (4) プログラムの記載事項の誤りは、プログラム訂正用紙に記入の上、8時30分までに1階リゾリューションデスク(RD)に提出すること。
- (5) プールでの練習について

① メインおよびサブプールの使用時間

開門	W-UP開始	公式スタート練習	W-UP終了	サブプール利用時間
7時30分	7時40分	8時25分～8時55分	9時00分	7時40分～競技終了

* 飛び込み練習は禁止する。必ず、係員の指示に従うこと。

② ウォーミングアップ時におけるメインプールのレーン割り振り

【7時40分～8時10分】 ※ 8時10分に全員一度退水すること。(0～7レーン対象)

	レーン		
男女 共通	0	ダッシュレーン	折り返し側からのスタート(一方通行)
	1～7	アップレーン	前後の距離をとること
	8～9	ペースレーン	キックやプル、ドリル練習では使用しないこと

【8時10分～8時30分】

	レーン		
男女 共通	0	アップレーン	前後の距離をとること
	1～7	ダッシュレーン	公式スタート練習(スタート側から一方通行) ▶ 1～4レーンは0レーン側プールサイドに並ぶ ▶ 5～7レーンは9レーン側プールサイドに並ぶ
	8～9	ペースレーン	キックやプル、ドリル練習では使用しないこと

* 入水する際は事故防止のため、必ずプールに向かってスタート台の右側より足から静かに入水すること。

* ペースレーンは自由型のための専用レーンとする。

* ダッシュレーンの代理人による順番待ちは禁止。

* パドル、トレーニングチューブを使用する練習は禁止。

* 状況によってはレーンの増減や変更がある。

* サブプールにおける割り振りは特に指定しない。

(6) 会場利用について

① 館内およびプールサイドへの入場等

- * 入館時間 <選手・監督・引率者> 7時30分 入館開始(受付7時20分～)
- <保護者・観覧者> 8時00分 入館開始
- * 入館場所 <共通> 正面入口自動ドア

- * 選手のアリーナおよび招集所への動線は混雑を避けるため、一方通行となっている。別紙「会場内選手動線」を事前に必ず確認しておくこと。
- * プールサイドでの選手の移動は裸足とする。監督およびコーチはスリッパまたはシューズを履いても構わないが、必ず屋内用と屋外用を区別すること。
- * 選手のエレベーター使用は原則禁止とする。

② 選手の更衣室および控え所ならびに観客席

- * 更衣室は更衣のみの使用とし、更衣室内を控え場所としたり、飲食をしたりすることはできない。置き荷物は、忘れ物として扱う。
- * 選手控え所は主に外部デッキ（2階）とする。チーム別に指定するが、スペースが限られているため、お互い譲り合って使用すること。また、許可された場所以外でシート等を敷かないこと。なお、前日の控え所確保はできない。
- * 保護者用観客席は譲り合って使用すること。選手用観客席および控え所への立ち入りはできるだけ控えること。
- * 飛び込み側スタンド最上部には車椅子専用のスペースが設けてあり、一般の方の利用はできない。シートを敷いたり、椅子を置いたりしての観戦はしないこと。
- * 大会期間中、降灰および雨天も考えられるため、メインプール2階外部デッキにプライベートテントを設置する際は強風等でテントが飛ばないように工夫すること。
- * 選手控え所となっている外部デッキから物やゴミ等を投げ捨てることは絶対にしないこと。特に国道側外部デッキの下はバス停になっているので注意すること。

③ マッサージエリアについて

- * 特別に場所は設定していない。各チーム控え場所にベッドを設置することを許可する。

(7) 撮影について

今大会は撮影許可書の発行は行わないが、スタート側からの撮影と競技会中のフラッシュ撮影は禁止する。各チームで動画撮影して共有する際は、以下の点に注意してください。

参加選手または関係者が私的に撮影した動画や画像を YouTube 等の Web サイトやその他の公的な場所に公開するためには、必ず各権利者の許諾を公開者が受けること。また、会場内の BGM をそのまま使用すると著作権の侵害となるので注意すること。

(8) その他

- ① 今大会は申し込み後の返金はいかなる場合も行わない。
- ② ゴミの処理について
 - * 大会中各チームから出るゴミは責任を持って全て持ち帰ること。
 - * 業者依頼の弁当については、持ち帰るか業者と連絡をとり確実に回収してもらうこと。
- ③ 盗難・盗撮防止について
 - * 貴重品は各チームで管理すること。プール施設管理者および大会本部は一切、責任を負いかねる。
 - * 盗撮防止のために更衣室内でのスマートフォンやカメラの使用は禁止する。発見し次第、いかなる理由であれ、没収および警察への通報等、それ相応の対応を行う。
- ④ 施設・器具用具の使い方について
 - * 大会中は施設（プール・控え所・観客席・トイレ・更衣室等）の利用はルールとマナー、常識を持って使用すること。また、もし破損した場合は、当該引率者が本部まで連絡すること。 ※ 特に更衣室等の電源を充電等で使用しないこと。
- ⑤ 賞状について
 - * 3位までに入賞した選手およびチームは賞状があるので、忘れずに持ち帰ること。なお、表彰は行わない。賞状の発行は当日限りとし、後日発行は行わない。
- ⑥ 不審者を見かけたら、本部席まで連絡すること。

⑦ 忘れ物の処理について

- * 大会本部およびプール施設管理者では忘れ物の管理・保管はしない。帰る際は今一度、確認のうえ忘れ物がないようにすること。(大会後, 1 週間を目途に処分する)
- * 忘れ物に気付いたら下記連絡先に問い合わせる。
忘れ物を郵送等する場合は「着払い」で送る。

☞ 忘れ物等に関する問い合わせ先
鹿児島市水泳協会
☎ 090-4773-1302
(有馬康一)

【 競 技 順 序 】

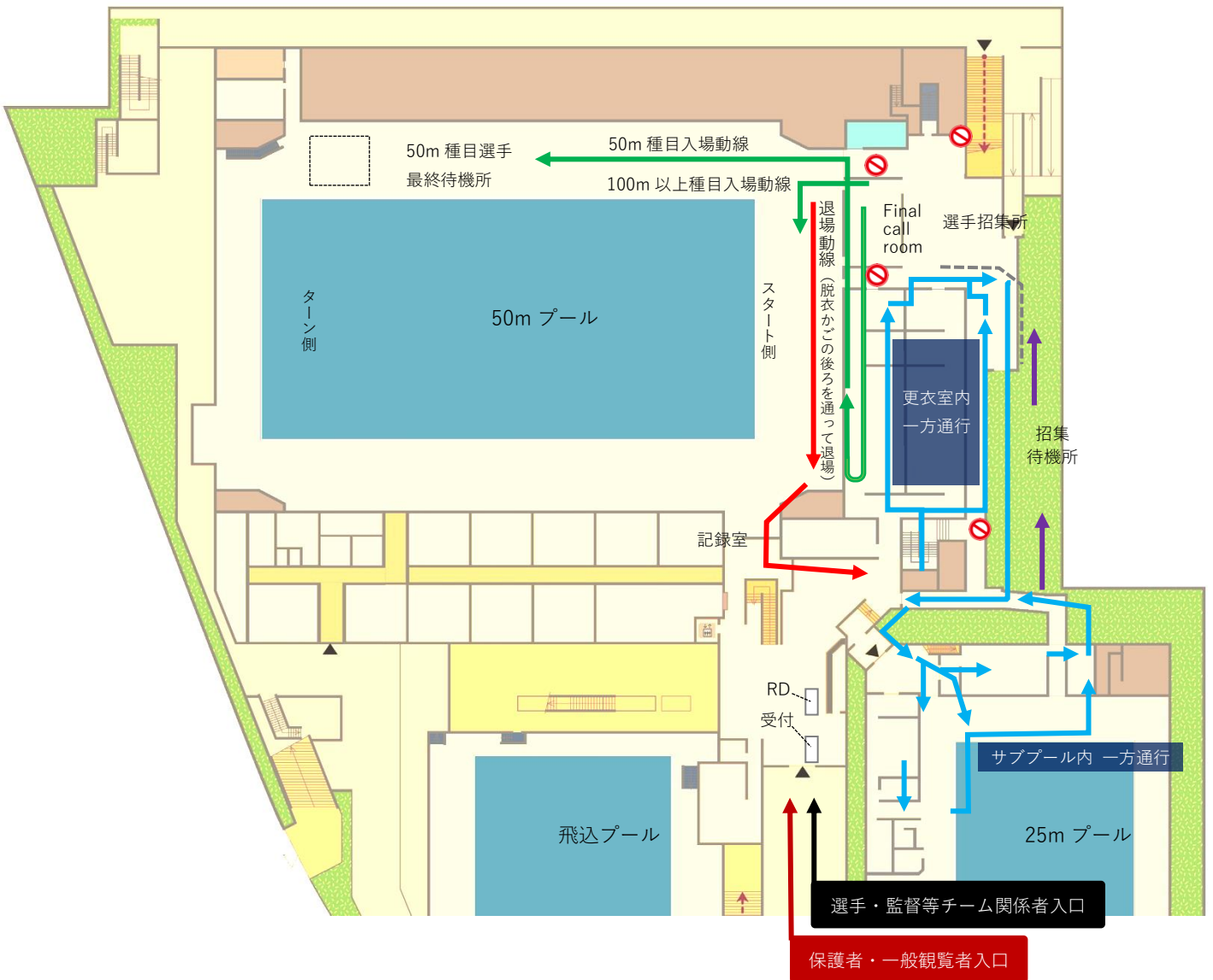
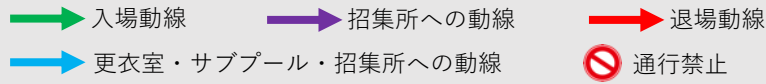
NO	性別	距離	種目	クラス	組数	時刻
1	女子	200m	個人メドレー	4年生以下	1	9:30
2				5・6年生	1	9:35
3				中学生	1	9:39
4	男子	200m	個人メドレー	4年生以下	1	9:43
5				5・6年生	1	9:47
6				中学生	1	9:51
7	女子	50m	背泳ぎ	4年生以下	2	9:55
8				5・6年生	2	9:59
9				中学生	2	10:02
10	男子	50m	背泳ぎ	4年生以下	2	10:05
11				5・6年生	3	10:08
12				中学生	3	10:13
13	女子	50m	平泳ぎ	4年生以下	2	10:17
14				5・6年生	2	10:20
15				中学生	2	10:23
16	男子	50m	平泳ぎ	4年生以下	1	10:26
17				5・6年生	4	10:28
18				中学生	5	10:34
19	女子	50m	バタフライ	4年生以下	1	10:40
20				5・6年生	3	10:42
21				中学生	2	10:46
22	男子	50m	バタフライ	4年生以下	1	10:48
23				5・6年生	2	10:49
24				中学生	3	10:52
25	女子	50m	自由形	4年生以下	3	10:55
26				5・6年生	5	10:59
27				中学生	5	11:05
28	男子	50m	自由形	4年生以下	3	11:11
29				5・6年生	7	11:15
30				中学生	9	11:23
31	女子	4×50m	リレー	小学生	2	11:33
32				中学生	1	11:45
33	男子	4×50m	リレー	小学生	1	11:50
34				中学生	2	11:56
35	女子	200m	自由形	5・6年生	1	12:06
36				中学生	2	12:10
37	男子	200m	自由形	5・6年生	1	12:16
38				中学生	2	12:19

午前競技終了予定時刻 12:25

NO	性別	距離	種目	クラス	組数	時刻
39	女子	100m	背泳ぎ	4年生以下	1	13:00
40				5・6年生	1	13:03
41				中学生	2	13:05
42	男子	100m	背泳ぎ	4年生以下	1	13:10
43				5・6年生	1	13:13
44				中学生	2	13:15
45	女子	100m	平泳ぎ	4年生以下	1	13:19
46				5・6年生	1	13:21
47				中学生	2	13:24
48	男子	100m	平泳ぎ	4年生以下	1	13:28
49				5・6年生	2	13:31
50				中学生	3	13:36
51	女子	100m	バタフライ	4年生以下	1	13:42
52				5・6年生	1	13:44
53				中学生	1	13:46
54	男子	100m	バタフライ	4年生以下	1	13:48
55				5・6年生	1	13:50
56				中学生	2	13:52
57	女子	100m	自由形	4年生以下	2	13:55
58				5・6年生	2	13:59
59				中学生	3	14:03
60	男子	100m	自由形	4年生以下	1	14:08
61				5・6年生	3	14:10
62				中学生	6	14:16
63	女子	4×50m	メドレーリレー	小学生	1	14:26
64				中学生	1	14:32
65	男子	4×50m	メドレーリレー	小学生	1	14:38
66				中学生	2	14:44

競技終了予定時刻 14:55

会場内選手動線図



- ※ 更衣室およびサブプール内は競技中は一方通行です。ご協力下さい。
- ※ 各箇所配置してある案内表示板および係員の指示に従ってください
- ※ 更衣室では密にならないように注意してください。また、荷物等で場所を占領し、控え所にしないようにしてください。係員が巡回し、必要に応じて撤去します。
- ※ 大会当日、会場で事前に動線の確認をお願いします。

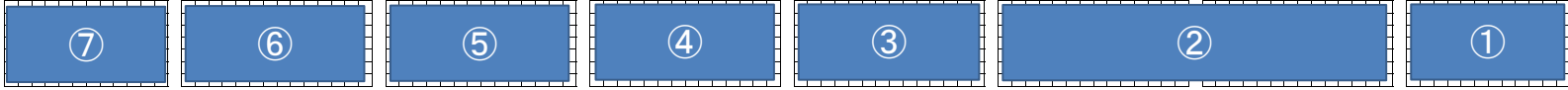
※ 動線規制時間

5月12日(日) 午前9時00分～競技終了

※ 朝の入館時間および場所

選手・監督等チーム関係者 7時30分 (正面入り口自動ドア)

保護者・一般観覧者 8時00分 (正面入り口自動ドア)



自販機

10名以下のチーム（譲り合ってください）

電
光
掲
示
板

各チーム別座席表

- ① その他10名以下のチーム (12列 72席)
- ② メルヘン (28列 168席)
- ③ セイカ (14列 84席)
- ④ JL (14列 84席)
- ⑤ RISE・ゆ〜ぶる (14列 84席)
- ⑥ 原田学園・アダプテッド (14列 84席)
- ⑦ エルグ・志布志 (12列 72席)

入場の注意

事前資料をご確認の上指示に従ってご入場ください。

正面玄関前に密にならないように並んでください。

保護者席は1名1席です。
荷物等で場所を取らないようにお願いします。

係員の誘導に従って入場ください。
体調が悪くなったり熱っぽく感じたりした場合は
早急に各チーム引率責任者に連絡して下さい。

館内マナー・ルール(厳守)

荷物等を置いての場所取りはご遠慮下さい。
必要最低限の席の確保をお願い致します。
館内に折りたたみ椅子の持ち込み、シート類の
持ち込みはしないようにお願い致します。

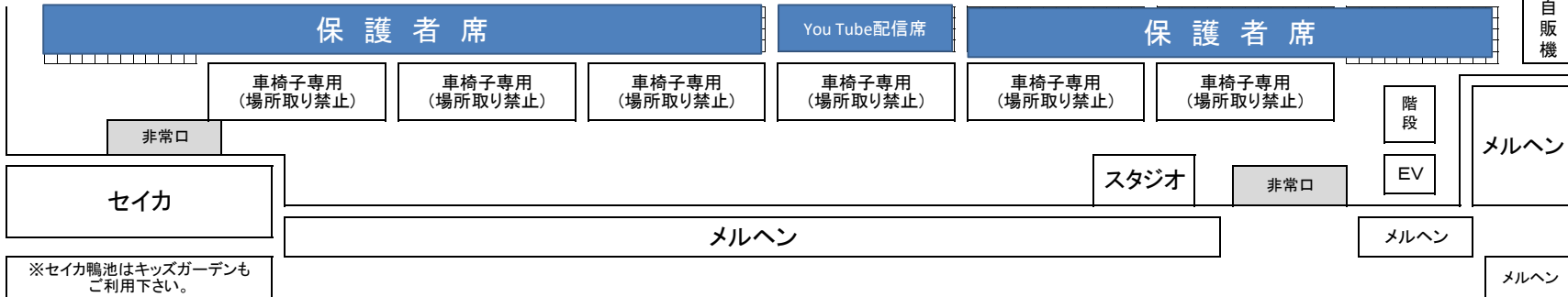
車椅子専用の場所での立ち見はご遠慮下さい。

保
護
者
席

メルヘン

応援は選手のパフォーマンスを上げる原動力になります。
気持ちの良い応援で大会を盛り上げましょう(^o^)

競技中のフラッシュ撮影は禁止です
※スタート側(選手の真後ろ)からの撮影は禁止です。



※セイカ鴨池はキッズガーデンもご利用下さい。